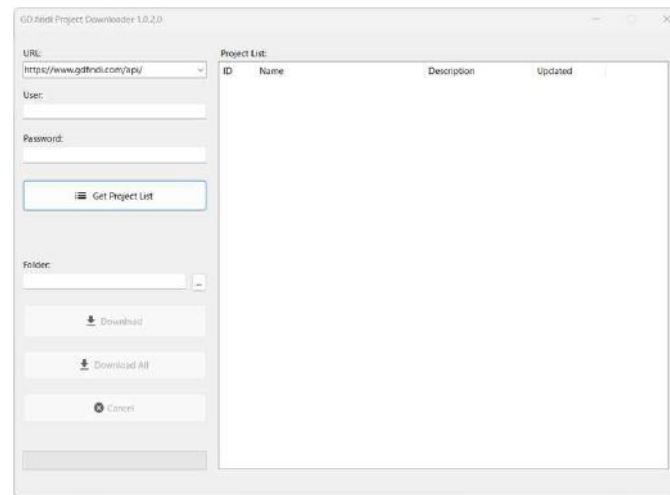


GD.findi

Production system simulation

ダウンローダ マニュアル



ダウンロードとは

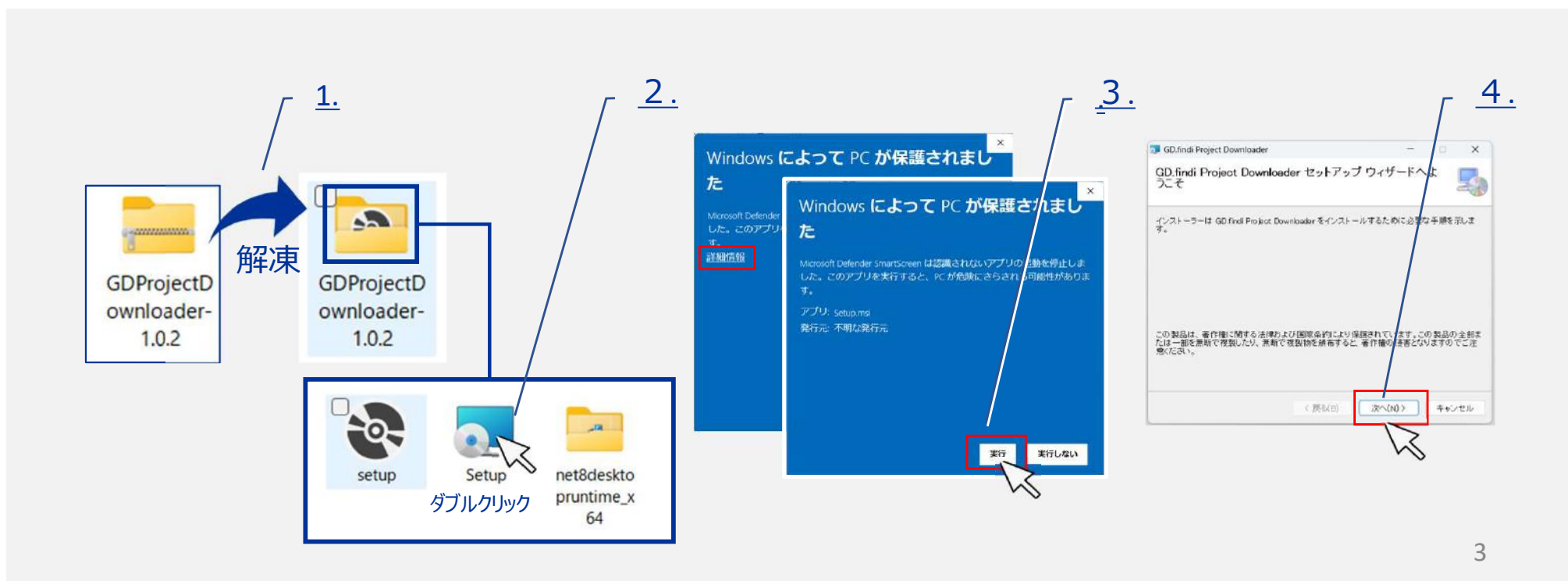
ダウンロードとは、GD.findi MS（クラウド版）をご利用頂いているお客様向けのユーティリティツールです。**現在、クラウド上に保存されているプロジェクトをダウンロードしてGD.findi MS（スタンドアローン版）が読み込むことができる形式に変換します。**

クラウド上に保存されているお客様が作成された様々なプロジェクトを、GD.findi MS（スタンドアローン版）でも引き続き活用できるようになりますので是非お使いください。

ダウンローダの使い方

インストール

1. 納品物の「GDProjectDownloader-1.0.2.zip」を解凍します。
2. 解凍したフォルダ内にあるインストーラファイル「Setup.msi」をダブルクリックして、インストーラを起動します。
3. 「WindowsによってPCが保護されました」という画面が表示された場合は、**詳細情報をクリックしてから「実行」ボタンをクリック**します。
(この画面が表示されない場合はそのまま進めてください)
4. 表示されるセットアップウィザードに従ってインストールを実行してください。



ダウンローダの使い方

起動からダウンロードまで

1. デスクトップのショートカット「GD.findi Project Downloader」をダブルクリックしてダウンロード画面を表示します。
2. 現在お持ちのユーザIDとパスワードを入力します。
3. 「Get Project List」ボタンをクリックします。
4. プロジェクトの保存先（ホームフォルダ）を選択します。
5. プロジェクト一覧からダウンロードするプロジェクトを選択して「ダウンロード」ボタンをクリックするとホームフォルダにプロジェクトがダウンロードされます。

The image illustrates the workflow of the GD.findi Project Downloader application through several screenshots:

- Step 1:** A desktop icon for 'GD.findi Project Downloader' is shown with a blue arrow pointing to the application window.
- Step 2:** The application window shows the 'User:' and 'Password:' input fields, which are highlighted with red boxes. A blue arrow labeled '2.' points to the 'Get Project List' button.
- Step 3:** The application window displays a 'Project List' table with columns for ID, Name, Description, and Updated. A blue arrow labeled '3.' points to the 'Get Project List' button.
- Step 4:** A file explorer window is shown with the 'Folder:' field highlighted in red. A blue arrow labeled '4.' points to the 'Download' button in the application window.
- Step 5:** A dialog box is shown with the 'Download All' button highlighted in red. A blue arrow labeled '4.' points to this button.

Project List Table:

ID	Name	Description	Updated
101254	アセットサンプリング, 車輪成形工程, GFR, 2		2024/08/26 10...
101250	アセットサンプリング, 基板実装ライン, GFR		2024/08/26 10...
101249	アセットサンプリング, バスタ製造ライン, GFR		2024/08/26 10...
101251	アセットサンプリング, 中小物組立ライン, GFR		2024/08/26 10...
101252	アセットサンプリング, 樹脂成形工程, GFR		2024/08/26 10...
101253	アセットサンプリング, 半導体部品マウント...		2024/08/26 10...
101248	アセットサンプリング, タイヤ製造ライン, GFR		2024/08/26 10...
101247	アセットサンプリング, センサ加工ライン, GFR		2024/08/26 10...
101246	アセットサンプリング, プレイ製造工程, GFR		2024/08/26 10...

Download Dialog Box:

Folder: [Home Folder] | Download | Download All | Cancel

File Explorer:

Folder: [Home Folder] | temp

Download Dialog Box (Step 5):

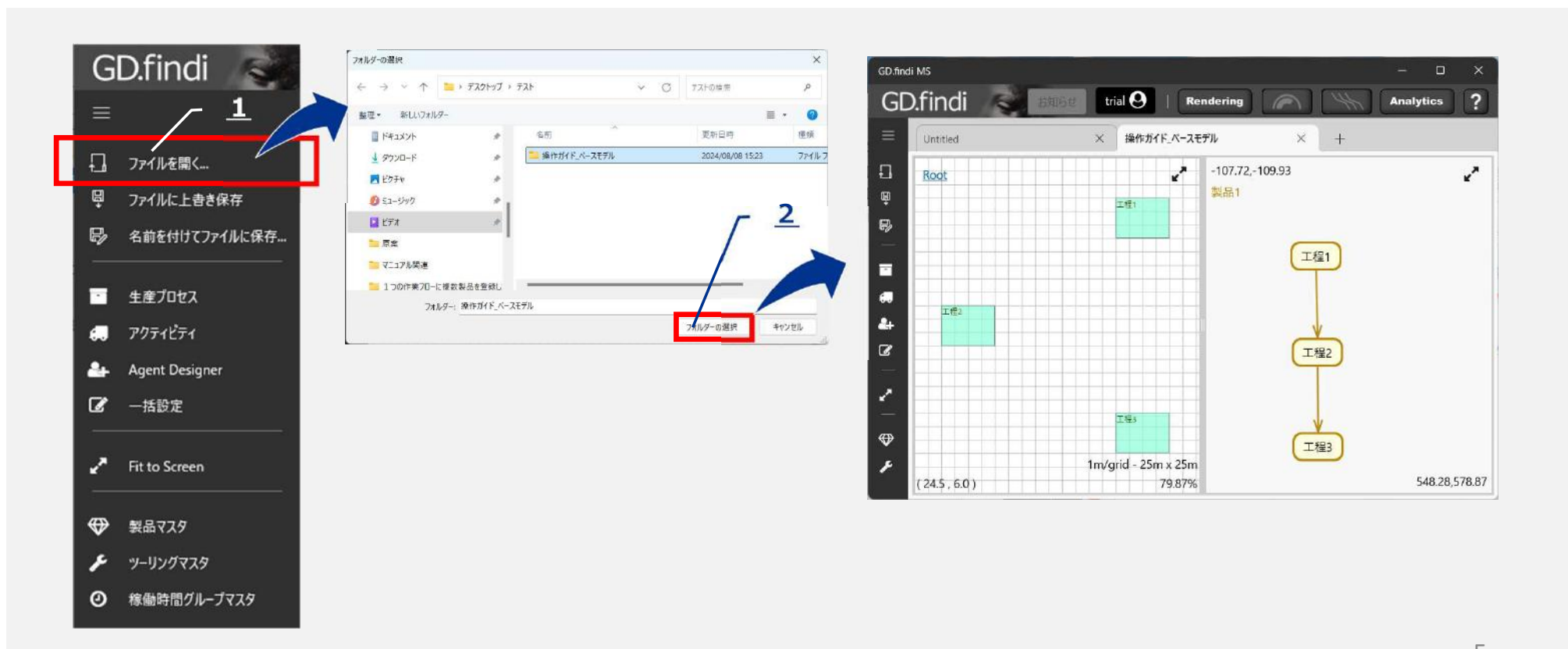
Folder: [Home Folder] | Download | Download All | Cancel

ダウンロードしたプロジェクトの読み込み

GD.findi MS（スタンドアローン版）でのプロジェクトの読み込み

GD.findi MS（スタンドアローン版）のセットアップは完了して、起動されている前提とします。

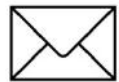
1. メニューの「**ファイルを開く**」をクリックしてフォルダ選択ダイアログを表示します。
2. プロジェクト名で保存されているフォルダ（先ほどダウンロードしたプロジェクト）を選択し、「**フォルダーの選択**」ボタンをクリックします。
3. プロジェクトデータが読み込まれて、画面に表示されます。



お問い合わせ



<https://gdfindi.com/jp/gd-findi-navigation/>



gdfindi_support@lexer.co.jp